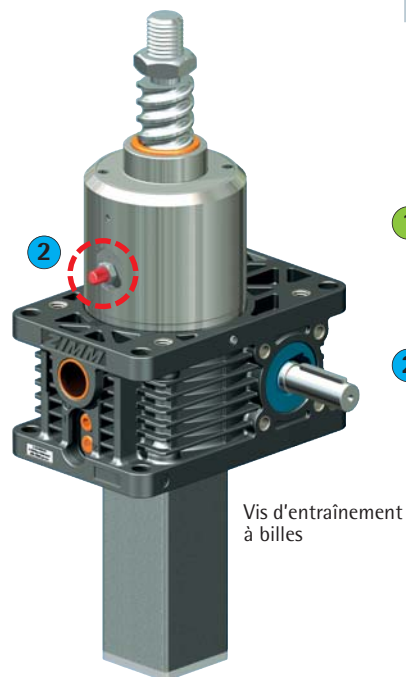
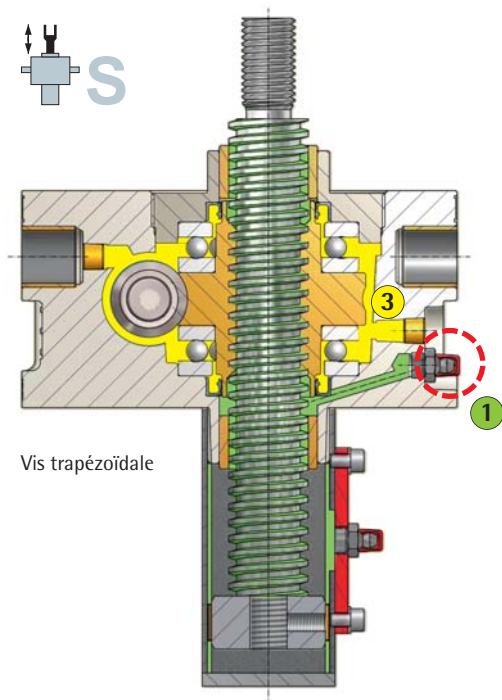


Lubrification séparée innovante



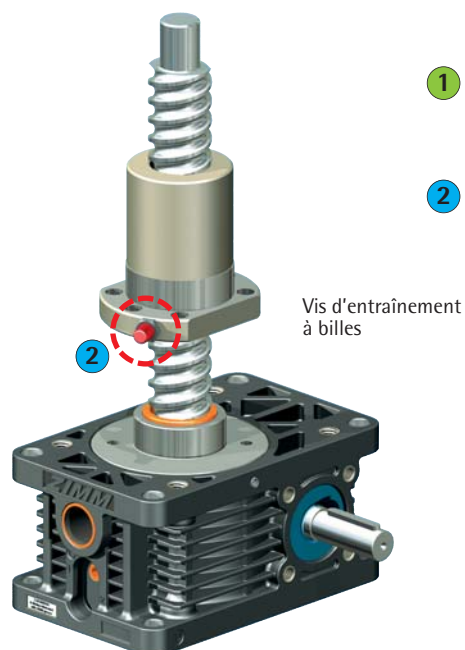
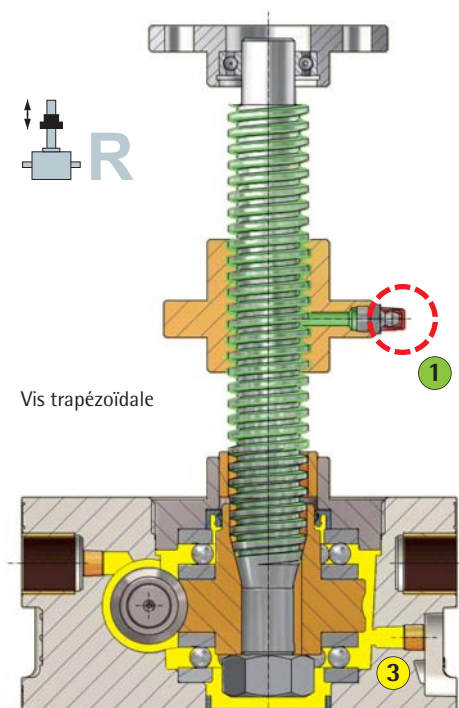
Le système de lubrification séparée est déterminant pour obtenir un rendement élevé du vérin.

1

L'INNOVATION:
Lubrification de la vis pendant le fonctionnement possible pour une répartition optimale de la graisse.

2

Même INNOVATION également sur la version de vis à billes (KGT).

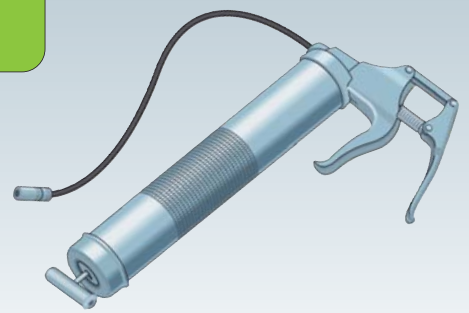


1

Lubrification de la vis pendant le fonctionnement possible pour une répartition optimale de la graisse.

2

Point de lubrification identique également sur la version de vis à billes (KGT).



Vis - lubrification

1 Vis trapézoïdale

La vis trapézoïdale doit être inspectée régulièrement et relubrifiée en fonction du cycle de travail.

Pour ce faire, utilisez les graisses sélectionnées par ZIMM. Elles sont adaptées de manière optimale à nos systèmes de levage.



2 Vis d'entraînement à billes KGT

Relubrifier la vis d'entraînement à billes KGT toutes les 300 heures de fonctionnement effectif. Pour des charges élevées, toutes les 100 heures.

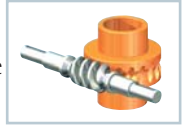
Quantité de graisse : Valeur indicative, env. 1 ml par cm de diamètre de vis.



Vérin - lubrification

3 Lubrification du vérin

Le vérin de levage est étanche et rempli de graisse liquide synthétique à haute viscosité (huile à partir de Z-250). Le vérin est lubrifié à vie en cas d'utilisation normale.



Les lubrifiants se trouvent au chapitre 4.

Cartouche de 400 g



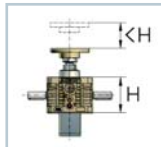
Lubrificateur automatique Z-LUB, lubrificateur ZIMM



Lubrification en cas de course courte

Version S :

En cas de course courte (course < hauteur du vérin), le filetage trapézoïdal doit être suffisamment lubrifié.



La possibilité la plus simple est de concevoir le vérin avec une course plus élevée (hauteur du vérin), et d'effectuer une course de lubrification de temps en temps. Sinon, contactez notre service technique afin de trouver une solution adaptée.

Version R :

Si la longueur de course est inférieure à la hauteur de l'écrou, utilisez un écrou pouvant être lubrifié (p. ex. écrou Duplex DM).



Généralités

Lubrifiants spéciaux

Nous proposons des lubrifiants adaptés aux applications spéciales et pour les anciens types de vérin MSZ. Il s'agit notamment de :

- graisse hautes températures
- graisse basses températures
- graisse pour produits alimentaires
- graisse pour salles blanches, etc.

Autres graisses, encrassement

L'utilisation de graisses universelles ou d'autres graisses risque de réduire de manière déterminante le fonctionnement et la durée de vie de la vis.

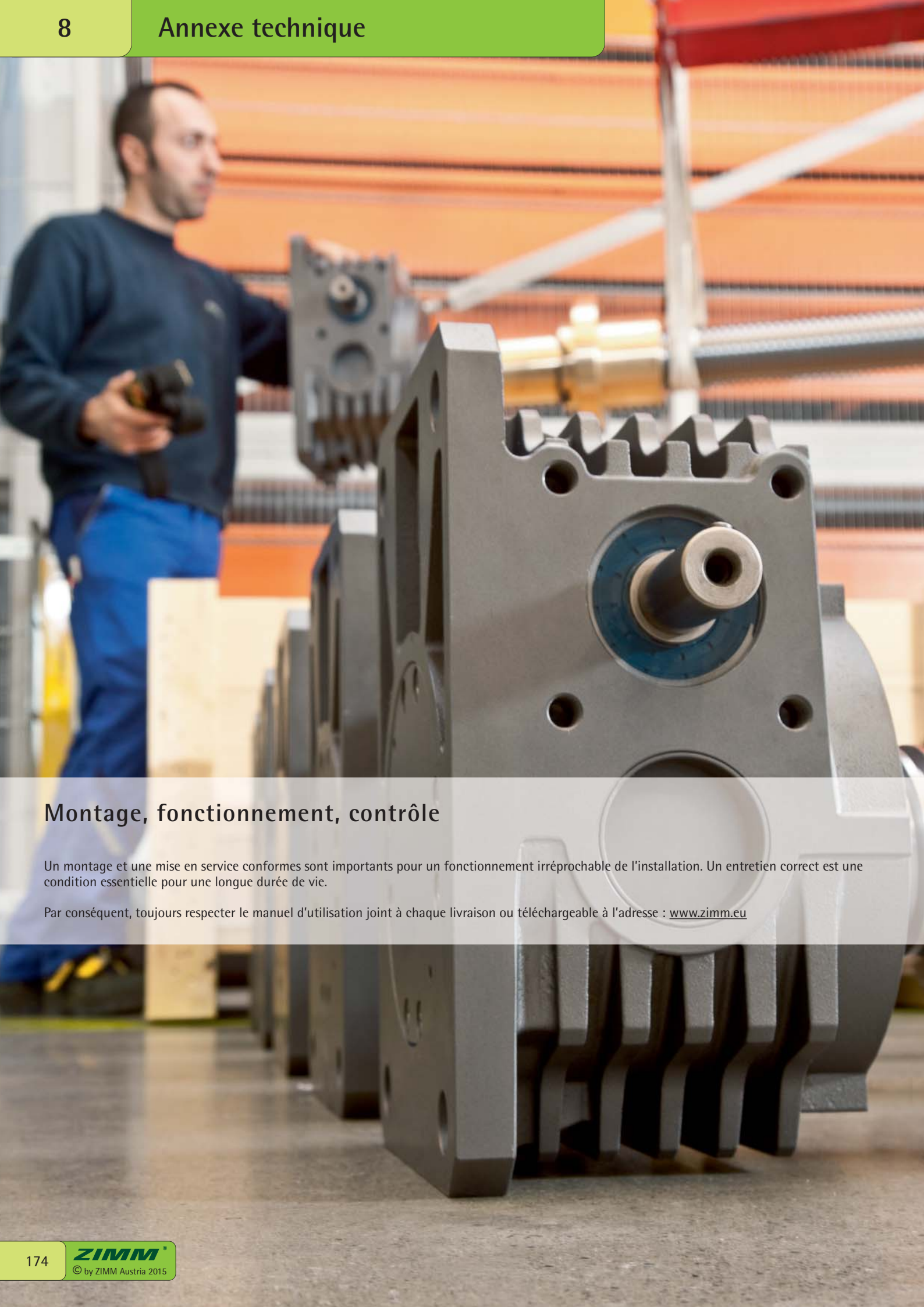
En cas d'encrassement de la vis, la nettoyer et la graisser.

Installations de longue durée

Dans les installations de longue durée (p. ex. plateformes de travail et scènes de théâtre), la graisse perd ses propriétés lubrifiantes au bout de 5 ans environ.

Les poussières et les saletés renforcent cet effet. Nous recommandons un nettoyage et une nouvelle lubrification complets au bout de 5 ans.

En cas de graisses minérales, cet intervalle est susceptible d'être réduit à 2-3 ans.



Montage, fonctionnement, contrôle

Un montage et une mise en service conformes sont importants pour un fonctionnement irréprochable de l'installation. Un entretien correct est une condition essentielle pour une longue durée de vie.

Par conséquent, toujours respecter le manuel d'utilisation joint à chaque livraison ou téléchargeable à l'adresse : www.zimm.eu



Sécurité et disponibilité

Sécurité et disponibilité

La sécurité et la disponibilité sont aussi importantes pour les installations industrielles que pour les scènes de théâtre ou d'autres installations.



Construction et dimensionnement

Lors de la construction et du dimensionnement, faire attention à la capacité de charge des entraînements et des composants en fonction de la situation de montage. Dimensionner les éléments de fixation, de déplacement et de transmission avec une sécurité correspondant à celle de l'installation.

Respecter les instructions de construction du chapitre 8.

Utiliser un écrou de sécurité SIFA pour les installations essentielles pour la sécurité. L'écrou de sécurité SIFA reprend la charge en cas de rupture du filetage de l'écrou due à l'usure. Une surveillance électronique est disponible sur demande.



Montage

Un montage correct et soigneux constitue une condition préalable au fonctionnement sans problème et sûr de l'installation.

Par conséquent, toujours respecter le manuel d'utilisation joint à chaque livraison. Vous le trouverez également sur Internet à l'adresse www.zimm.eu.



Contrôle et entretien

Des contrôles et des entretiens réguliers sont indispensables pour assurer la disponibilité.

À vérifier lors des contrôles réguliers : état visuel, fixations et raccords, usure du filetage trapézoïdal et état de lubrification.

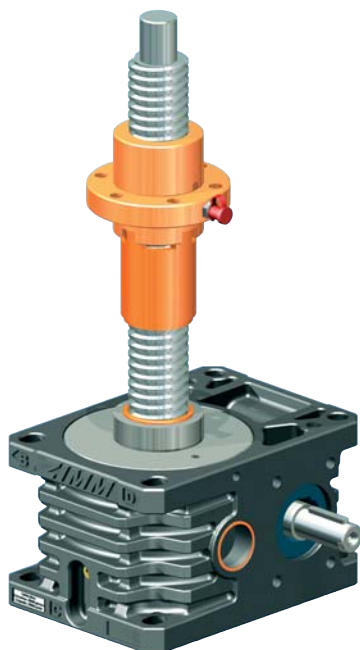
Respecter nos instructions de lubrification et utiliser exclusivement les lubrifiants que nous recommandons.

Prendre également en considération nos lubrificateurs automatiques Z-LUB.



Pièces de rechange

Pour éviter toute perte de production en cas de taux d'utilisation importants ou de charges élevées, nous vous recommandons d'avoir en stock, vous ou votre client, un jeu de vérins (y compris vis filetés, plans de montage, etc.). Un remplacement complet du vérin de levage est plus économique qu'une réparation.



Vérin de levage avec écrou de sécurité SIFA



Le manuel d'utilisation ZIMM dans d'autres langues ou pour des produits spéciaux est disponible sur demande ou au téléchargement sur Internet à l'adresse : www.zimm.eu